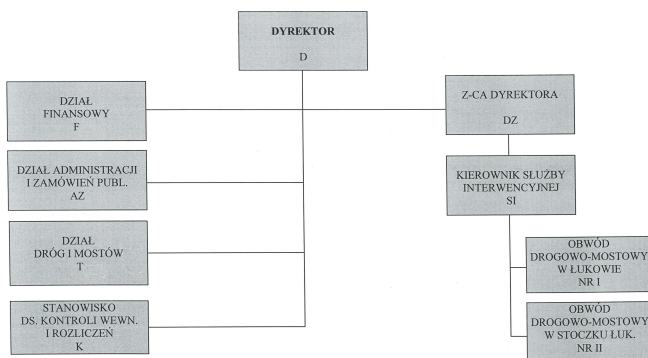


# Struktura organizacyjna

Zarząd Dróg Powiatowych w Łukowie działa według jasno określonej struktury organizacyjnej, która zapewnia sprawne i skuteczne wykonywanie powierzonych zadań. Każdy dział i komórka organizacyjna realizuje konkretne obowiązki, wspierając funkcjonowanie całej jednostki i przyczyniając się do utrzymania i rozwoju infrastruktury drogowej w powiecie łukowskim.

Załącznik Nr 1 do Regulaminu Organizacyjnego  
Zarządu Dróg Powiatowych w Łukowie  
- Uchwała Nr 201/AHQ./2025 Zarządu Powiatu Łukowskiego z dnia 20.06.2025 r.

Schemat organizacyjny Zarządu Dróg Powiatowych w Łukowie



Do pobrania

Struktura organizacyjna  
.webp1.02 MB